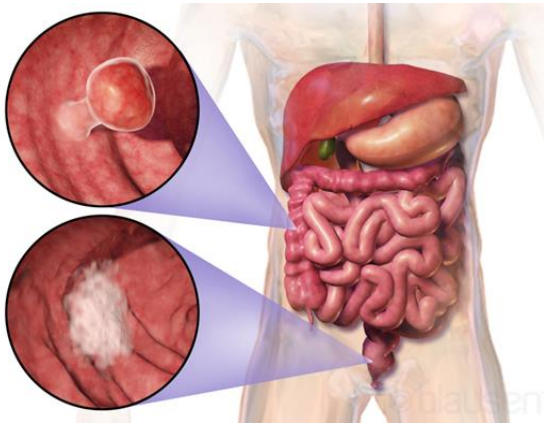




CONTÁCTENOS:

1-888-500-1886

WWW.NEMS.ORG



El cáncer colorrectal es cáncer que se produce en el colon o el recto. Es un cáncer muy común tanto en hombres y mujeres mayores de 45 años que afecta a 1 de cada 20 personas en los Estados Unidos. En comparación con el promedio nacional de 59% , sólo el 47% de los Latinos se examinan del cáncer colorrectal.

### FACTORES DE RIESGO

Estos factores le pondrán en mayor riesgo de cáncer colorrectal:

- Edad avanzada (se produce principalmente en mayores de 45 años )
- Antecedentes familiares de cáncer colorrectal o pólipos
- Bajo consumo de fibras, dieta alta en grasas
- Fumar
- El consumo excesivo de alcohol

### SIGNOS Y SÍNTOMAS DE CÁNCER COLORRECTAL

- Sangrado rectal o sangre en las heces
- Malestar abdominal persistente, como cólicos, gases o dolor
- Debilidad o fatiga
- Pérdida de peso inexplicable

Source:

- Centers for Disease Control and Prevention

Tenga en cuenta que esta información no tiene la intención de diagnosticar problemas de salud ni sustituye el consejo de un profesional médico. North East Medical Services se exime de cualquier responsabilidad por las decisiones que usted tome basadas en esta información.

### PREVENCIÓN:

- Coma una dieta saludable.
- Decisiones inteligentes de alimentos:
  - Alimentos ricos en fibra: avena , verduras, frutas, granos enteros y frijoles
- Alimentos menos deseables:
  - Alto contenido de grasa o carnes procesadas (perros calientes, cerdo asado, salchichas)
- Haga ejercicio con regularidad
- Mantenga un peso saludable

### IMPORTANCIA DE LA DETECCIÓN

Muchas personas con cáncer colorrectal no presentan síntomas en las primeras etapas de la enfermedad y se sentirán bien. Estudios han demostrado que hacerse un chequeo del cáncer colorrectal reduce la probabilidad de morir por cáncer colorrectal.

**Si usted tiene 45 años o más, consiguiendo una prueba de detección del cáncer colorrectal podría salvar su vida! El cáncer colorrectal es altamente curable si se detecta a tiempo.**

### Pruebas de detección:

Hay diferentes pruebas de detección para encontrar pólipos o cáncer colorrectal:

- **Prueba de sangre oculta en materia fecal inmunoquímica ( FIT):** El médico le dará un kit de pruebas o le referirá a su laboratorio. El examen busca pequeñas cantidades de sangre en las heces que pueden ser un signo de cáncer.
  - ¿Con qué frecuencia?: Una vez cada año.
    - Si la prueba es anormal, el médico tendrá que programarle para la colonoscopia .
- **Colonoscopia:** Un tubo largo y flexible con una pequeña cámara de video que se inserta en el recto. Esto le permite al médico ver el colon en busca de pólipos o cáncer. Si es necesario, pólipos u otros tejidos anormales pueden ser removidos.
  - ¿Con qué frecuencia?: Cada 10 años, si el resultado de la prueba es normal.

NEMS complies with all applicable Federal civil rights laws and does not discriminate on the basis of race, color, national origin, age, disability, or sex. Free language assistance services and auxiliary aids and services are available.

Si habla español, se encuentran disponibles servicios de asistencia lingüística gratuitos y ayudas/servicios auxiliares.

如果您說中文, 我們可提供免費語言協助和輔助設施服務。

Nếu quý vị nói tiếng Việt, chúng tôi có thể cung cấp dịch vụ hỗ trợ ngôn ngữ miễn phí và các thiết bị và dịch vụ hỗ trợ phù hợp.