

# ASTHMA QUESTIONS

## 哮喘病問卷調查



聯絡東北:

1-888-500-1886

WWW.NEMS.ORG

請根據你或你孩子的哮喘病控制狀況回答以下問題，在適用的答案框上打勾。

1. 在哮喘病發作時，氣管周圍的肌肉收緊，氣管發炎，並充滿黏液。.....  對  不對
2. 你知道搶救型藥物（如 Albuterol）和控制型藥物（如 Pulmicort, Flovent）的分別嗎？.....  知道  不知道
3. 搶救型藥物（如 Albuterol）：當你/你的孩子哮喘病發時用於緩解徵狀。.....  對  不對
  - a. 控制型藥物（如 Pulmicort）：控制炎症，即使你或你的孩子沒有徵狀時也可以使用。.....  對  不對
4. 吸入器需要和分隔器一起使用才有最大功效。.....  對  不對

5. 你或你的孩子有以下徵狀嗎？
- 喘息（呼吸時發出像吹哨的聲音）
  - 玩耍時或睡覺時咳嗽（有痰或沒有痰）
  - 胸口緊（感覺胸口被擠壓或被重壓的感覺）
  - 呼吸短促（呼吸困難）
  - 晚間醒來
  - 沒有/我不知道
  - 其他：\_\_\_\_\_

6. 你或你的孩子出現以上的徵狀有多頻密？
- 每星期少於 2 次
  - 每星期多於 2 次
  - 每日 1 次
  - 每日多於 1 次

7. 你有沒有注意到哪些原因會引起你或你的孩子哮喘病發？
- 二手煙
  - 致敏原（花粉，黴菌，灰塵，寵物，蟑螂，食物）
  - 寒冷/乾燥的天氣
  - 其他：\_\_\_\_\_
  - 運動
  - 情緒/壓力
  - 呼吸道感染

你有沒有哮喘病行動計劃？.....  有  沒有

你有沒有其他問題想問醫生？.....  有  沒有

資料來源:

- Potter, Paul C. "Current Guidelines for the Management of Asthma in Young Children." *Allergy, Asthma & Immunology Research* 2.1 (2010): 1-13. Web.
- National Institute of Health

請注意，此信息並不是用作診斷健康問題或用作取代專業醫護人員的意見。若您根據此信息作出任何決定，東北醫療中心不會就此承擔任何責任。

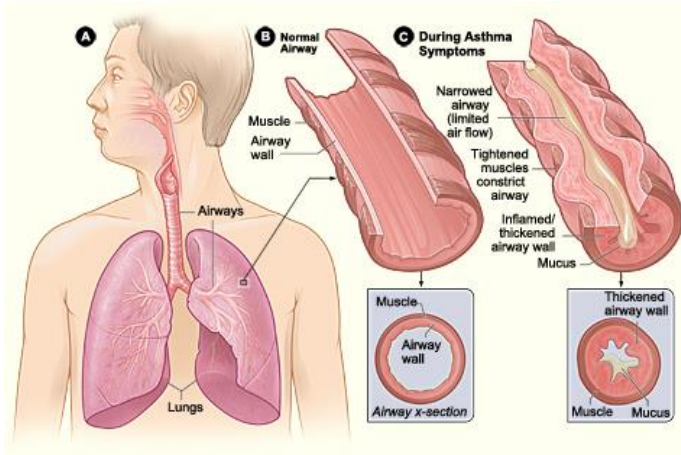


聯絡東北:

1-888-500-1886

WWW.NEMS.ORG

1. **對的**，哮喘發作時會發生以下 3 件事情：



1. 氣管周圍的肌肉收緊

2. 氣管發炎

3. 氣管充滿黏液

2. a. **對的**，搶救型藥物用於緩解哮喘徵狀，可讓氣管周圍的肌肉放鬆，在哮喘病發作時請使用它。但它不適宜長期每天使用以作哮喘病控制。  
b. **對的**，控制型藥物用於預防哮喘病發，它可控制氣管的炎症和黏液的產生。即使沒有徵狀時也要使用，但它不適用於哮喘病發作時以作快速緩解徵狀。

3. **對**，分隔器可幫助把更多藥物傳送到肺部。



4. 認識這些哮喘病發的徵狀。當徵狀出現時，請使用有搶救型藥物的吸入器，以防止哮喘徵狀加重。  
5. 知道你或你的孩子出現哮喘徵狀的頻率可知道哮喘病控制得好與不好。  
6. 很多因素可以引起哮喘病發，認清你或你的孩子哮喘病發的誘因，以便防止病發。

資料來源：

- Potter, Paul C. "Current Guidelines for the Management of Asthma in Young Children." *Allergy, Asthma & Immunology Research* 2.1 (2010): 1-13. Web.
- National Institute of Health

請注意，此信息並不是用作診斷健康問題或用作取代專業醫護人員的意見。若您根據此信息作出任何決定，東北醫療中心不會就此承擔任何責任。