

الهيموجلوبين الجليكوزيلاتي: اختبار الهيموجلوبين



الهدف من اختبار الهيموجلوبين الجليكوزيلاتي أقل من 7 سنوات

متوسط مستوى Hemoglobin A1c، HbA1c أيضًا باسم السكر في الدم خلال شهرين إلى ثلاثة شهور. واختبار يقيس مستوى الجلوكوز FBG الجلوكوز في الدم أثناء الصيام في الدم بعد صيام لمدة 8-12 ساعة.

| أهداف معرفة نسبة السكر في الدم | فحص الدم |
|--------------------------------|--------------------------------|
| أقل من 7% | فحص الهيموجلوبين الجليكوزيلاتي |
| أقل من 126 مجم/ديسيلتر | جلوكوز الدم أثناء الصيام (FBG) |

المراقبة الذاتية باستخدام جهاز قياس الجلوكوز

من الضروري مراقبة مستوى الجلوكوز في الدم ذاتيًا. ويُسمح للأشخاص المصابين بمرض السكري بملاحظة التغيرات اليومية في مستويات الجلوكوز في الدم، حتى يتمكنوا من تعديل أنماط حياتهم وفقًا لقياسات. ومستويات الجلوكوز في الدم المثالية للشخص المصاب بمرض السكري على النحو التالي:

| | |
|---|------------------------|
| المعدل الطبيعي للجلوكوز في الدم قبل تناول الوجبة | 80-130 مجم/ديسيلتر |
| المعدل الطبيعي للجلوكوز في الدم بعد مرور ساعتين من تناول الوجبة | أقل من 180 مجم/ديسيلتر |



ضغط الدم

يمثل الضغط الانقباضي والانبساطي مدى قوة ضغط الدم على جدران الشرايين بينما يضح القلب الدم.

الهدف من معرفة ضغط الدم: 80/130 أو أقل

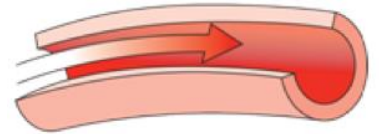


الكوليسترول

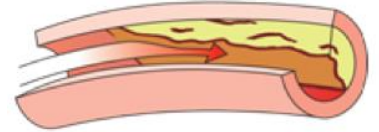
تحليل الدهون، البروتين الدهني (فحص الدم) أوصت الجمعية الأمريكية للسكري بمستويات الكوليسترول للشخص المصاب بالسكري على النحو التالي:

| إجمالي الكوليسترول | 200 مجم/ديسيلتر أقل من |
|-------------------------------------|------------------------|
| البروتين الدهني مرتفع الكثافة (HDL) | 40 مجم/ديسيلتر أكثر من |
| البروتين الدهني منخفض الكثافة (LDL) | 100 مجم/ديسيلتر أقل من |
| الدهون الثلاثية | 150 مجم/ديسيلتر أقل من |

الهدف من معرفة البروتين الدهني منخفض الكثافة للشخص المصاب بالسكري هو: أقل من 100



تدفق الدم في الأوعية الدموية الطبيعية



تدفق الدم في الأوعية الدموية المسدودة

المصادر

- Centers for Disease Control and Prevention
- American Diabetes Association

يرجى ملاحظة أن هذه المعلومات لا تهدف إلى تشخيص المشاكل الصحية أو إلى أن تحل محل نصيحة أخصائي الرعاية الصحية. تخطي شركة North East Medical Services مسؤوليتها عن القرارات التي تتخذها بناءً على هذه المعلومات.

A1c: Glycosylated Hemoglobin

A1c Goal: Under 7



The glycosylated hemoglobin (also known as Hemoglobin A1c, HbA1c) blood test shows an average blood sugar level over two to three months. The Fasting Blood Glucose (FBG) test measures the level of glucose in the blood after an 8-12 hour fast.

| Blood Test | Glycemic Goals |
|-----------------------------|---------------------|
| Hemoglobin A1c | Less than 7% |
| Fasting Blood Glucose (FBG) | Less than 126 mg/dL |

SELF-MONITOR USING GLUCOMETER

Self-monitoring blood glucose level is important. It allows people with diabetes to note daily changes in their levels of blood glucose, so they can adjust their lifestyles based on the readings. The ideal blood glucose levels for a person with diabetes are:

| | |
|---|---------------------|
| Normal Blood Glucose Before Meal | 80-130 mg/dL |
| Normal Blood Glucose 2 Hours After Meal | Less than 180 mg/dL |



Sources:

- Centers for Disease Control and Prevention
- American Diabetes Association

Blood Pressure

Systolic and diastolic pressure represents how strongly blood pushes against the walls of the arteries as the heart pumps out blood.

Blood Pressure Goal:

**130/80
or below**



Cholesterol

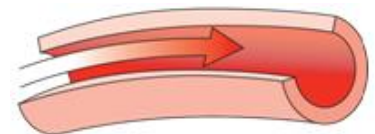
Lipid Panel, Lipoprotein (blood test)

American Diabetes Association recommended cholesterol levels for a person with diabetes:

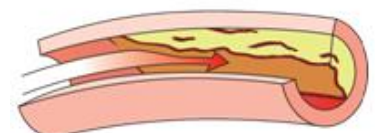
| | |
|-------------------|---------------------|
| Total Cholesterol | Less than 200 mg/dL |
| HDL | More than 40 mg/dL |
| LDL | Less than 100 mg/dL |
| Triglycerides | Less than 150 mg/dL |

The LDL goal for people with diabetes is:

Under 100



Blood flow in normal vessel



Blood flow in blocked vessel

يرجى ملاحظة أن هذه المعلومات لا تهدف إلى تشخيص المشاكل الصحية أو إلى أن تحل محل نصيحة أخصائي الرعاية الصحية. تخطي شركة North East Medical Services مسؤوليتها عن القرارات التي تتخذها بناءً على هذه المعلومات.